



La Fondation Rotary : Colonne vertébrale du Rotary

Coordination régionale de la Fondation Rotary : une équipe à votre service



Joëlle GASSER-DOSSMANN
Coordinatrice Régionale
District 1680
RC Strasbourg Avenir
(D 1710 ; 1720 ; 1730 ;
1750 ; 1780)



Luc DEMOL
Adjoint
District 2150
RC La Louvière
Co-animation
des réunions
(D 1510 ;
1520 ; 1660 ;
1670 ; 2160)



Thomas DUFLOCQ
Adjoint
District 1640
RC Le Havre Océane
Tableaux de bord
Co-animation des
réunions
(D 1640 ; 1680 ;
1740 ; 1760 ; 2150)



Francis JACOB
Adjoint
District 1790
RC Saint Nicolas de Port
Administrateur Zoom
Co-animation des réunions
(D 1650 ; 1690 ; 1700 ;
1770 ; 1790)

La Fondation Rotary - Sa (notre) mission



La Fondation Rotary aide les membres du Rotary à faire progresser l'entente mondiale, la bonne volonté et la paix en œuvrant dans les domaines de la santé, de l'éducation, de la protection de l'environnement et de la lutte contre la pauvreté.

La Fondation Rotary

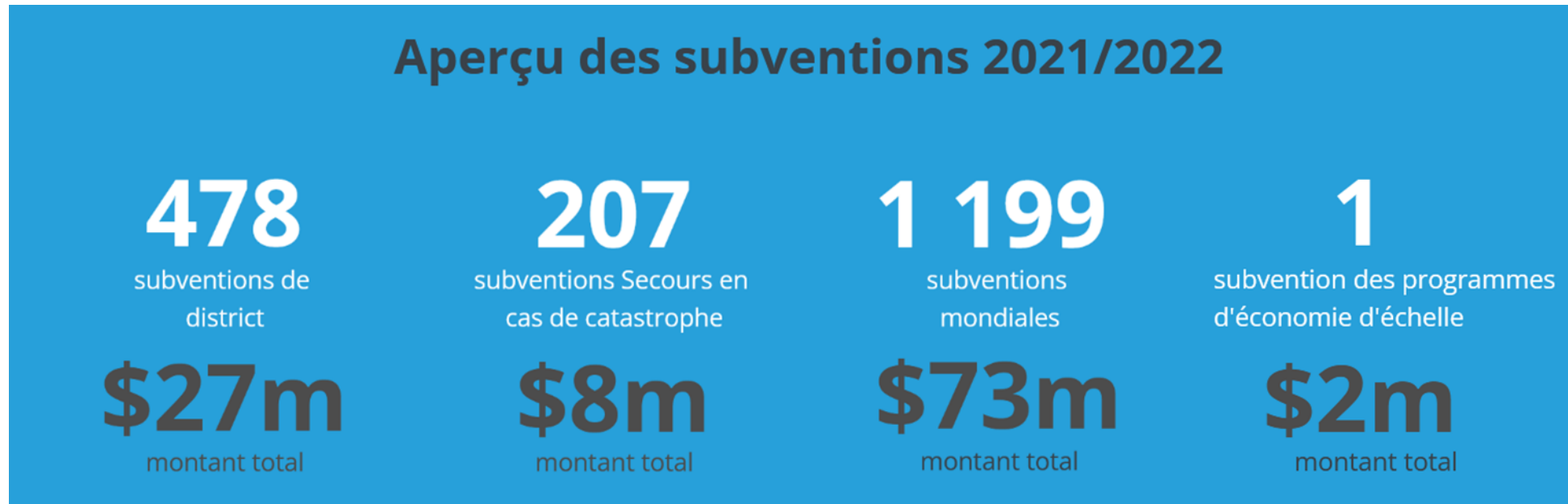


La Fondation Rotary est l'œuvre de bienfaisance du Rotary International. Autrement dit, c'est à la fois :

- **sa colonne vertébrale**
- **et son (notre) coffre-fort.**

La Fondation Rotary

En 2021 – 2022, grâce aux contributions des rotariens et des clubs, des dons et des legs, la Fondation Rotary a pu financer (en millions USD) :



La Fondation Rotary

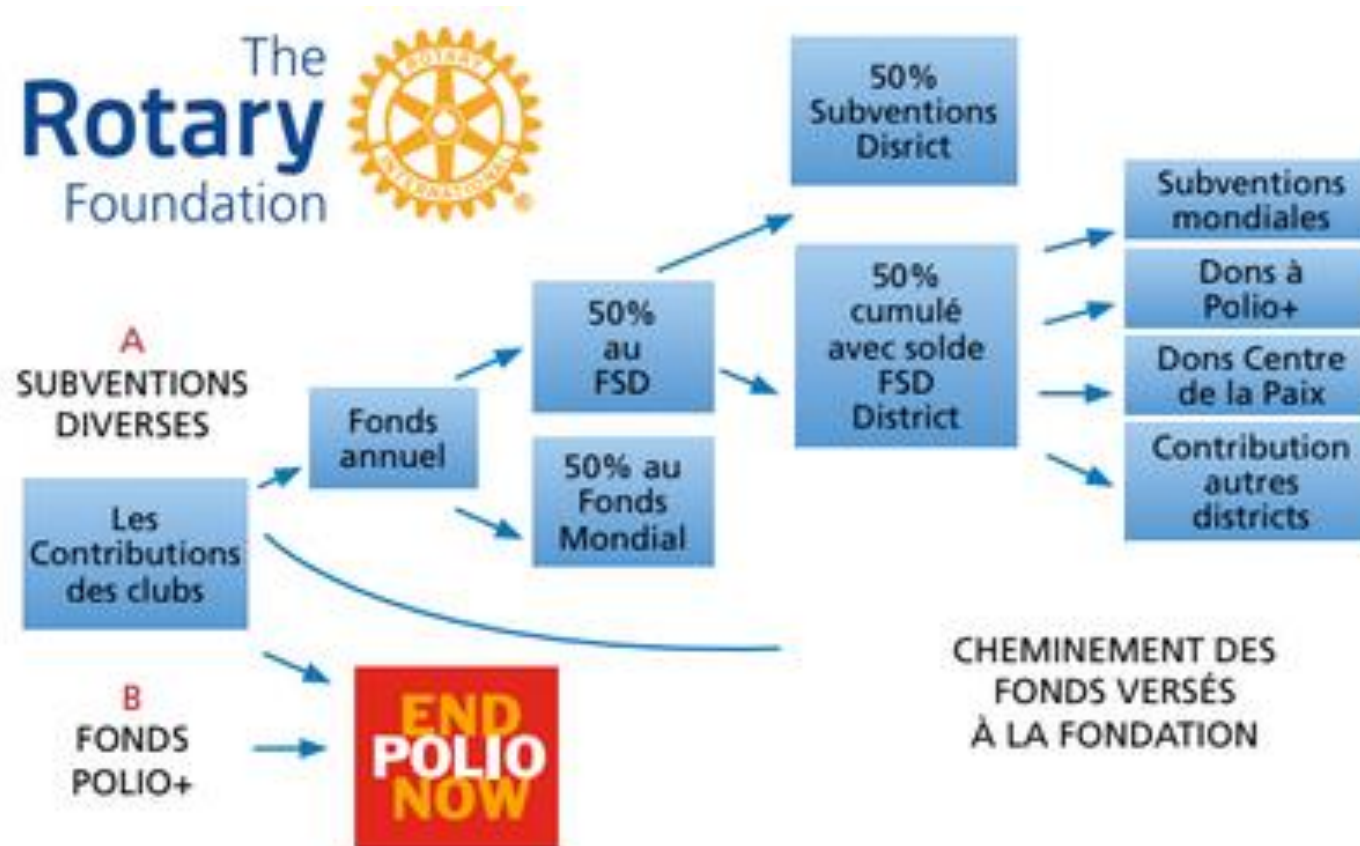
Le Fonds annuel : moteur de la Fondation Rotary

- **EREY** – Un don, chaque année
- Principe de **solidarité** entre les Rotary clubs dans un district et dans le monde entier (système **SHARE**)
- Source principale des **subventions** pour les actions des clubs et les programmes de la Fondation



La Fondation Rotary

Le Fonds annuel : système SHARE



La Fondation Rotary

Recherche de fonds

- **EREY - Un don, chaque année**
- **Cercle Polio Plus**
- **Société Paul Harris**
- **Dons et legs majeurs**
- **Evènements et campagnes de collecte**



La Fondation Rotary

Bilan 2022-2023 du FSD – Région 14 (20 districts)

• FSD disponible 2022-2023		2 644 772
dont report	1 332 912	
• DG 2022 disponible / utilisé	649 244	- 626 902
• Transfert (Polio +, fonds d'urgence,...)		- 207 072
• GG validées		- 590 431
• GG à l'étude		- 384 467
• Retours sur GG		73 887
• FSD disponible (juin 2023)		909 787

(données au 30.06.2023 fournies par la Coordination Fondation 2020-2023)

La Fondation Rotary

Bilan 2022-2023 des contributions des clubs – Région 14 (20 districts)

• Contributions au Fonds annuel	2 516 111
 soit par membre	75,35
• Nombre de clubs qui ne contribuent pas	182
• Contributions à Polio +	1 021 622
 soit par membre	30,59
• Nombre de clubs qui ne contribuent pas	335

(données au 30.06.2023 fournies par la Coordination Fondation 2020-2023)

La Fondation Rotary

The
Rotary
Foundation



Comment sensibiliser



La Fondation Rotary

Au vu de ces constats :

- **Quels sont les arguments et les moyens que vous comptez utiliser pour promouvoir la Fondation au sein des clubs , en vue d'une meilleure utilisation des fonds disponibles ?**
- **Quelles stratégies allez-vous mettre en place pour inciter les clubs et leurs membres à contribuer à la Fondation, et en particulier au Fonds Annuel ?**