

Rotary

Districts de France



ESPOIR en tête

Association Rotary Espoir en Tête reconnue d'intérêt général en date du 20 Mars 2019

OBJECTIFS de l'ACTION

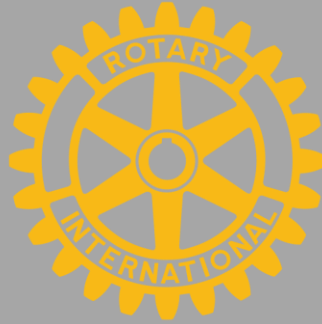
Collecter des fonds au profit de la recherche sur le cerveau

Promouvoir le Rotary au travers d'une action dynamique épaulée par une communication médiatique nationale.

Démontrer l'implication des Rotariens dans un défi sociétal et citoyen.

Rotary

Districts de France



ESPOIR en tête

PRINCIPE

Projection nationale dans plus de 450 salles

d'un film en avant première d'un grand producteur

Vente des contremarques : 15€ dont 8 à 10 € de don

Rotary

Districts de France



ESPOIR en tête

HISTORIQUE

Association créée en 2005 lors du centenaire du Rotary

(reconnue d'intérêt général le 20 Mars 2019))

- 73 équipements de haute technologie attribués à des laboratoires publics et privés situés sur l'ensemble du territoire**
- 13 M€ financés en 14 ans**
- 6 Millions de bénéficiaires directs atteints des différentes pathologies du cerveau**

Rotary



Districts de France



ESPOIR en tête

nov-05	Boudu	720 000,00 €	73 000
nov-06	Moliere	620 000,00 €	61 677
janv-08	La Jeune fille et les loups	737 000,00 €	72 065
nov-08	Les ailes pourpres	786 000,00 €	74 280
nov-09	Le Drole de Noel de Scrooge	820 000,00 €	83 652
nov-10	Raiponce	920 000,00 €	92 000
janv-12	Cheval de guerre	1 012 000,00 €	97 946
mars-13	Oz	966 952,00 €	92 754
Fev -14	Dans l'ombre de Mary	982 697,00 €	93 894
mars-15	Cendrillon	1 080 000,00 €	103 618
avr-16	Le Livre de la jungle	1 162 668,00 €	113 622
mars-17	La Belle et la bete	1 060 000,00 €	101 269
mars-18	Un Raccourci dans le temps	983 029,00 €	105 861
mars-19	Dumbo	607 705,00 €	59 690

Rotary

Districts de France



ESPOIR en tête

Organigramme juridique

Membres de l'association
18 gouverneurs en exercice

Conseil d'administration
10 membres

6 Gouverneurs
2 N; 2 N-1 ; 2 N+1
Membres du CA de droit

4 membres élus par l'AG
2 délégués de district
1 délégué national
1 conseiller technique

Bureau
Président élu par le CA
1 vice président;
secrétaire; trésorier

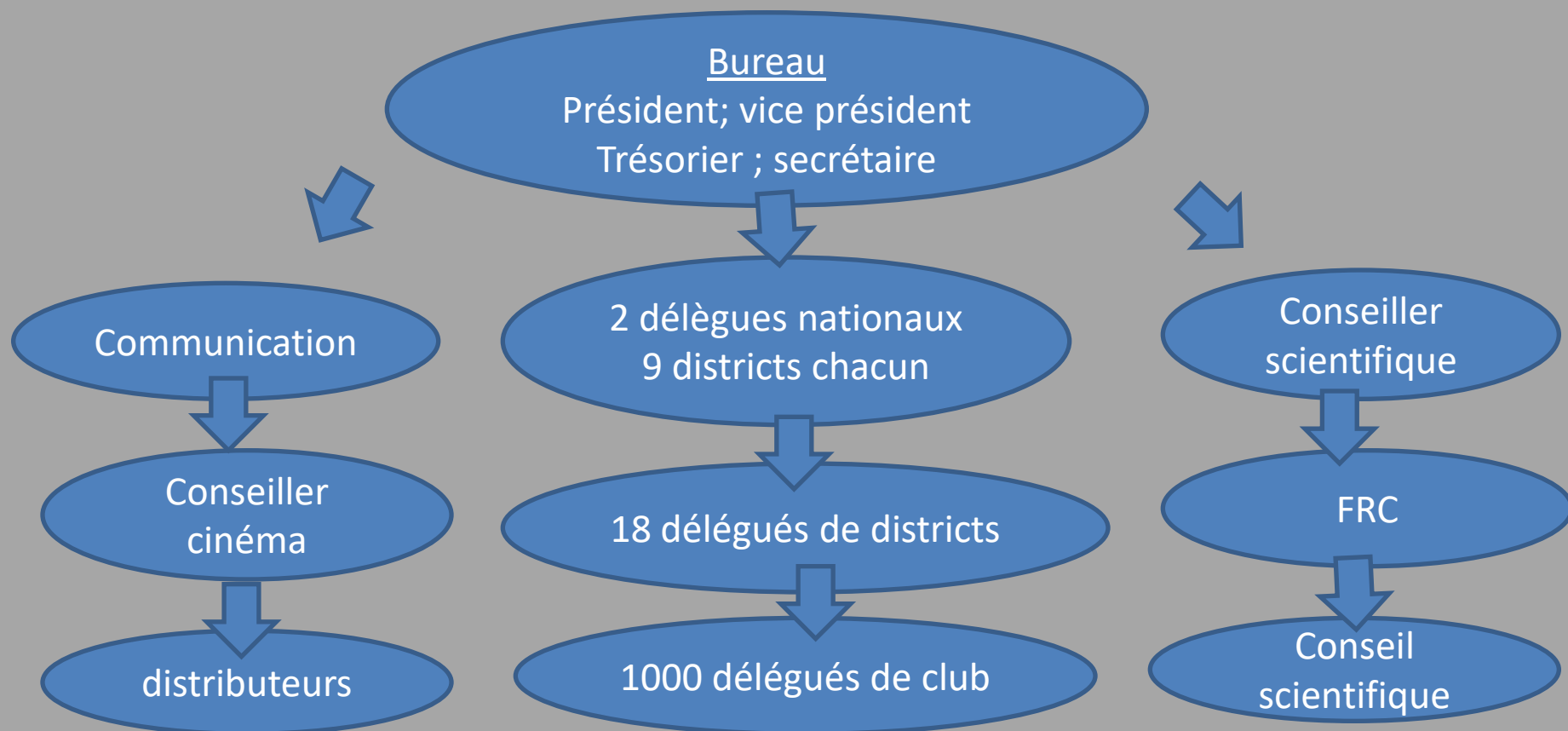
Rotary

Districts de France



ESPOIR en tête

Organigramme fonctionnel



Rotary

Districts de France



ESPOIR en tête

LE FILM 2020

Procédure de sélection

Appel d'offres auprès de tous les distributeurs opérant en France

Critères obligatoires

- Prévissionnage du film en pré sélection
- Avant première possible (8/15 jours)
- Financement des supports (Flyers, affiches et CM)

Rotary

Districts de France



ESPOIR en tête

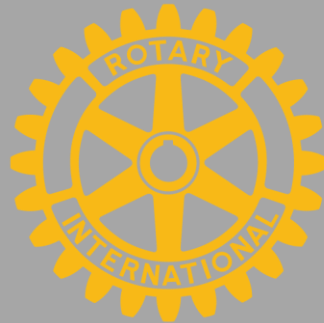
LE FILM 2020

Planning Prévisionnel

- 15 Octobre 2019 : Choix du film par le CA
- 15 Oct/10 NOV Oct : Création et impression des supports
- 15 Nov : Mise à disposition des supports dans les clubs
- 15 nov / 15 Fev. : Commercialisation des CM
- Février /mars : Avant Première dans 450 salles

Rotary

Districts de France



ESPOIR en tête

LE PARTENAIRE SCIENTIFIQUE

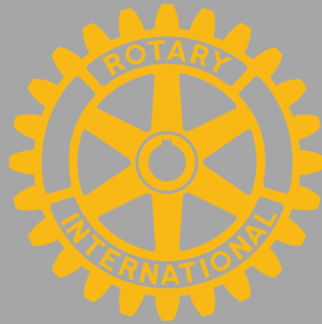
La Fédération pour la recherche sur le cerveau est le partenaire officiel scientifique depuis la création en 2005 de l'association

A ce titre, elle lance chaque année un appel à projets au nom du Rotary.

Son conseil scientifique sélectionne les dossiers en vue de l'attribution des fonds collectés destinés à financer exclusivement des gros matériels (microscopes, Scanner..)

Rotary

Districts de France



ESPOIR en tête

Les associations membres de la FRC

Fondation pour la recherche sur l'Epilepsie (FFRE)

Association France Parkinson

Association pour la recherche sur la sclérose en plaques (ARSEP)

Union des amis et familles de malades psychiques (UNAFAM)

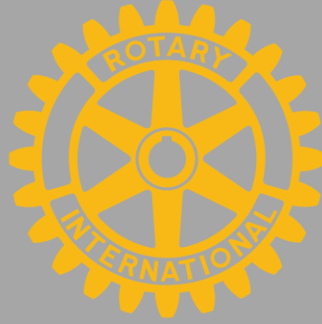
Association des malades atteints de dystonie (AMADYS)

Association pour la recherche sur la sclérose latérale amyotrophique (ARSLA)



Rotary

Districts de France



ESPOIR en tête

Promotion de l'action

- ❑ **Constituer une équipe de club et si possible interclub**
- ❑ **Communiquer régulièrement sur les vrais atouts de cette action à l'occasion des réunions statutaires (Projection du diaporama) :**
 - **Dynamisme et Implication du Rotary dans les problèmes sociétaux**
 - **Puissant Vecteur de communication externe et de valorisation de l'image du Rotary**
 - **Moyen actif de recrutement en sensibilisant des personnes proches des valeurs du Rotary.**
 - **Convaincre les membres que les contremarques doivent être vendues par les membres et non pas uniquement achetées par eux même.**
(Objectif mini 4 CM par membre)

Rotary

Districts de France



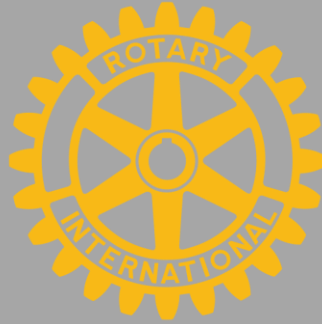
ESPOIR en tête

Promotion de l'action

- Organiser une conférence avec un(e) lauréat(e) des années précédentes un ou deux mois avant la soirée Cinéma.
- Solliciter les medias écrits et parlés à cette occasion
- Organiser l'accueil lors de la soirée Cinéma par des Rotariens
- Organiser un pot d'amitié après le Cinéma pour favoriser les échanges inter clubs et surtout accueillir les non rotariens

Rotary

Districts de France



ESPOIR en tête

Promotion de l'action

- Profiter de l'opportunité des fêtes de fin d'année pour suggérer les contremarques comme cadeau utile
- Solliciter les entreprises (cadeau de fin d'année /salariés;
- Mettre en avant l'intérêt de la défiscalisation
- Solliciter des sponsors

Rotary

Districts de France



ESPOIR en tête



Lors de vos manifestations, pensez à communiquer sur cette action rotarienne nationale au profit des neurosciences :

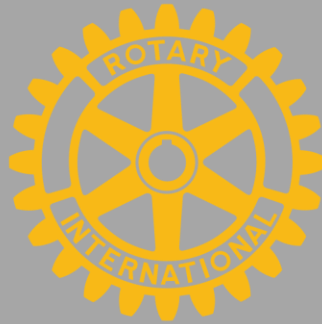
Kakemono H. 180 cm
x 70 cm
33€ TTC

A commander auprès de votre délégué de district



Rotary

Districts de France



ESPOIR en tête

Principes de la défiscalisation

Entreprises :

Réduction d'impôt à hauteur de 60 % du don de 8 € dans la limite de 5 % du chiffre d'affaires.

Comptabilisation en charges des 7 € du prix de la place lorsque celle-ci est offerte en cadeau (clients, personnel, etc.).

Particuliers :

Réduction d'impôt sur le revenu égale à 66 % du don de 8 € dans la limite de 20 % du revenu imposable

Rotary

Districts de France



ESPOIR en tête

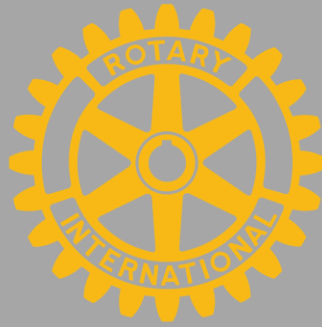
Principes de la défiscalisation

**1 « contremarque » vendue 15 €
= 8 € de don au minimum**

- **Le cinéma et le distributeur sont rémunérés entre 5 et 7 € selon la convention signée**
- **Tout euro de don est intégralement reversé à la recherche (Hors frais de fonctionnement)**

Rotary

Districts de France



ESPOIR en tête

Liens et supports utiles

www.espoir-en-tete.org

www.rotary.org/fr

www.frcneurodon.org

[Liste des Lauréats depuis 14 ans \(Livret FRC \)](#)